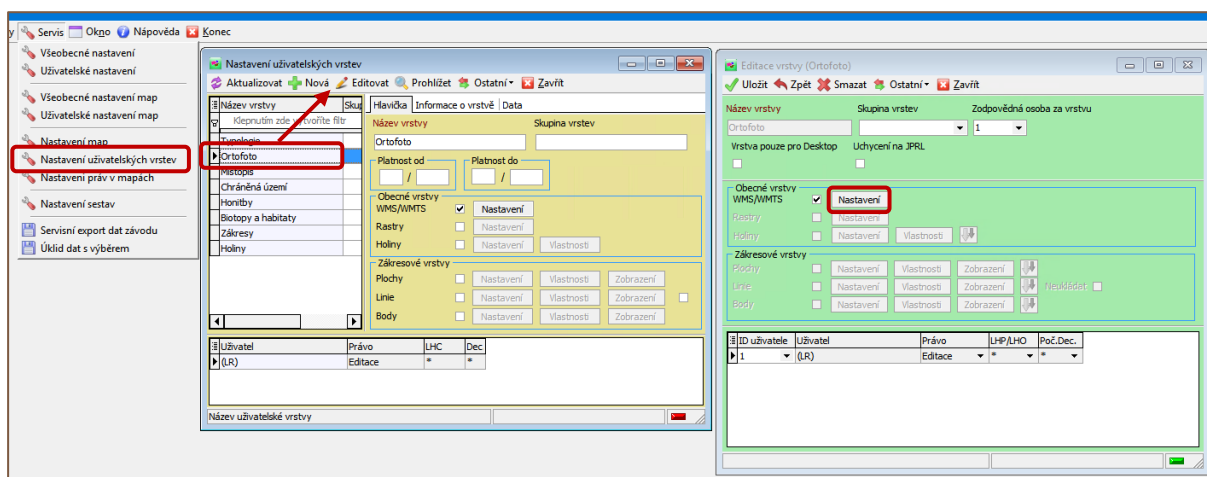




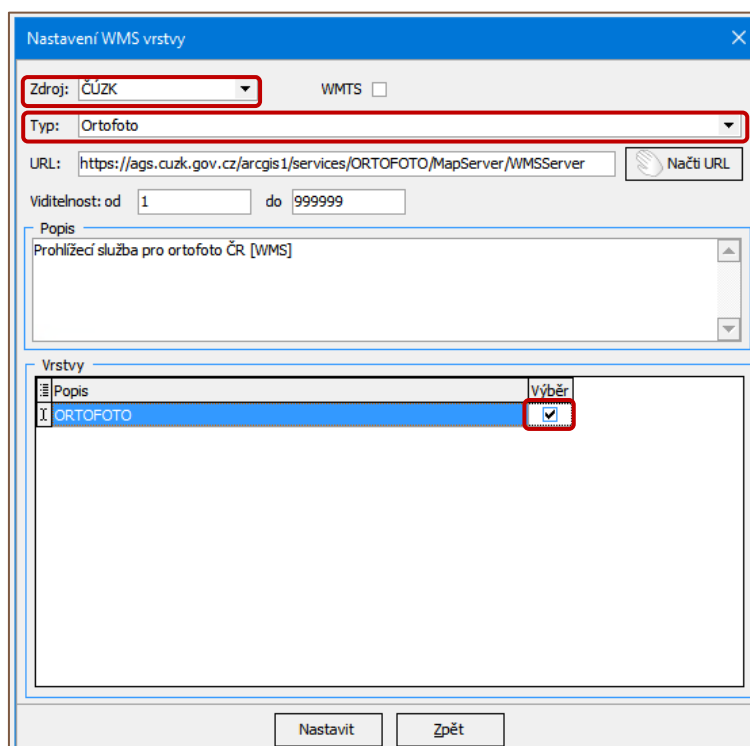
Novinky v modulu LHP

Úprava adres WMS poskytovaných ČÚZK

Některé webové mapové služby poskytované Českým úřadem zeměměřickým a katastrálním, jako Ortofoto nebo Základní topografická mapa, se staly v mapách LHP nefunkčními z důvodu, že došlo ke změně jejich URL adres. S novou verzí byly odkazy v SEIWIN na správné adresy upraveny a služby jsou opět funkční. Správce vašeho SEIWIN ale musí v části *Nastavení uživatelských vrstev* provést opětovné nastavení daných vrstev:

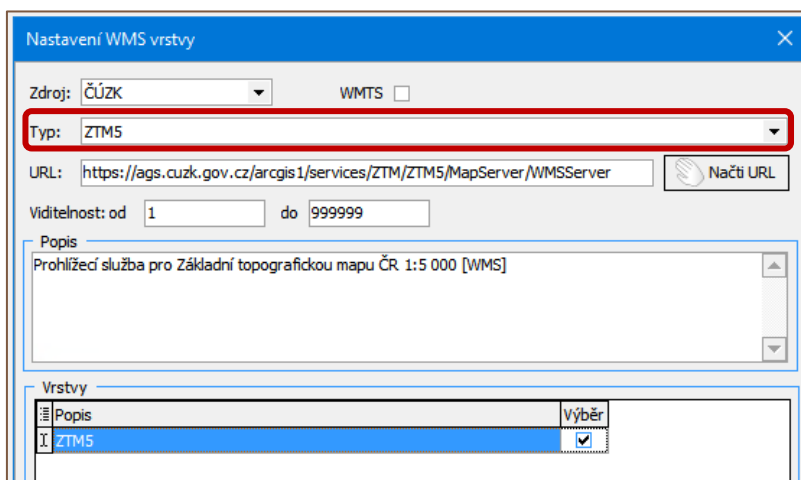


Chybová hlášení stačí potvrdit a v nastavení dané vrstvy vybrat správný *Zdroj* (ČÚZK) a *Typ* (odkaz na vybranou službu). V části *Vrstvy* je danou vrstvu potřeba zatrhnout:





Jako bonus byl navíc přidán odkaz na adresu Základní topografické mapy v měřítku 1:5000, jak můžete vidět níže:

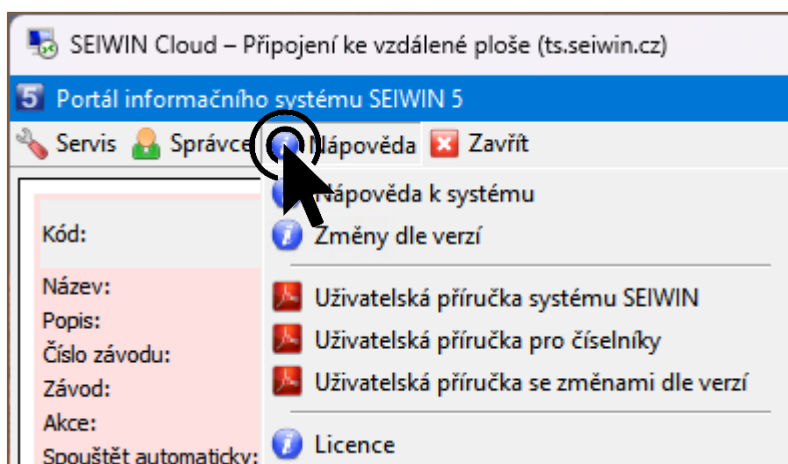


Dostupnost uvedených funkcionalit

Uvedené funkcionality jsou dostupné v nové verzi ze dne 2.3.2026.

Kde naleznete další informace

Detailní informace a aktuální návody k uvedeným funkcionalitám pro všechny moduly naleznete vždy ve vašem systému SEIWIN v části *Portál informačního systému SEIWIN 5 – Nápověda*:



Na co se můžete těšit v budoucnu

V nastavení WMS vrstev v mapách LHP budou k dispozici odkazy na adresy dalších prohlížečích služeb ze zdroje ČÚZK.